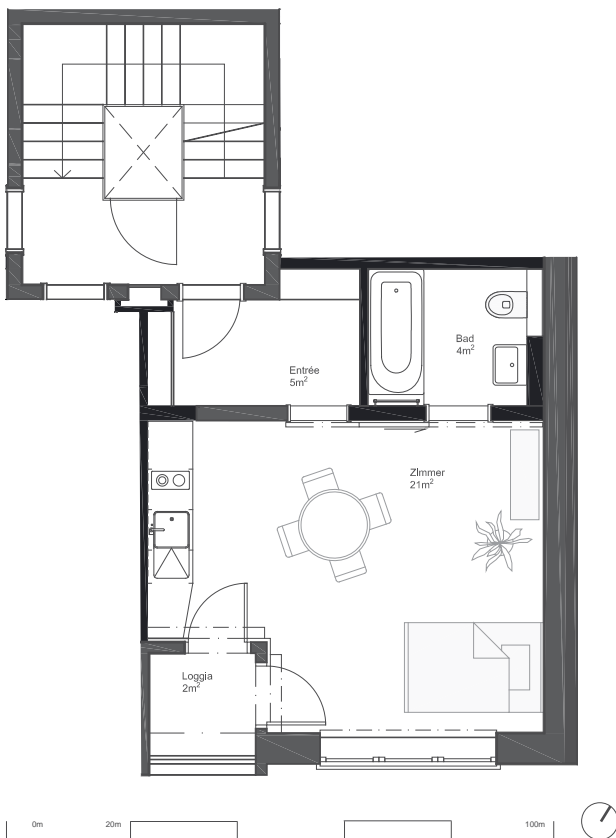


Wohnung 1.- 4. Obergeschoss, Strassenseitig, rechts 1.3, 2.3, 3.3, 4.3

Beschreibung	Wohnung
Etage, Lage	1.- 4. Obergeschoss, rechts
Hauptnutzfläche	ca. 30 m ²
Aussenraum	Loggia ca. 2m ²
Materialien	
Boden, Wohnen	Kurzstabparkett, Eiche
Boden, Entrée	Kokosmatte
Boden, Terrasse	Beton
Küche, Fronten	MDF
Nasszellen	Keramikplatten
Decke	weiss gestrichen
Wände	Abrieb, weiss gestrichen



- 2. Dachgeschoss
- 1. Dachgeschoss
- 4. Obergeschoss**
- 3. Obergeschoss**
- 2. Obergeschoss**
- 1. Obergeschoss**
- Erdgeschoss

5.1		5.2	
4.1	4.2	4.3	4.4
3.1	3.2	3.3	3.4
2.1	2.2	2.3	2.4
1.1	1.2	1.3	1.4
0.1		0.2	

