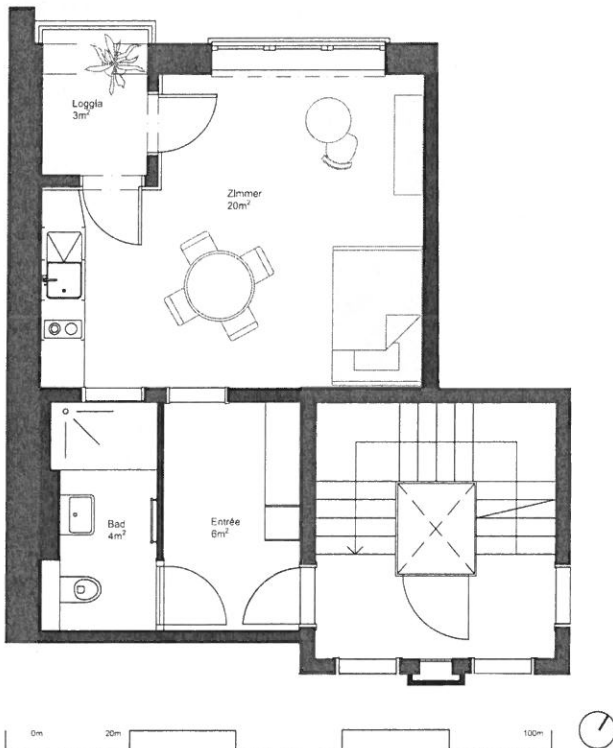


Wohnung 1.- 4. Obergeschoss, Hofseitig, links 1.2, 2.2, 3.2, 4.2

Beschreibung	Wohnung
Etage, Lage	1.- 4. Obergeschoss, links
Hauptnutzfläche	ca. 30 m ²
Aussenraum	Loggia ca. 3m ²
Materialien	
Boden, Wohnen	Kurzstabparkett, Eiche
Boden, Entrée	Kokosmatte
Boden, Terrasse	Beton
Küche, Fronten	MDF
Nasszellen	Keramikplatten
Decke	weiss gestrichen
Wände	Abrieb, weiss gestrichen



- 2. Dachgeschoss
- 1. Dachgeschoss
- 4. Obergeschoss**
- 3. Obergeschoss**
- 2. Obergeschoss**
- 1. Obergeschoss**
- Erdgeschoss

