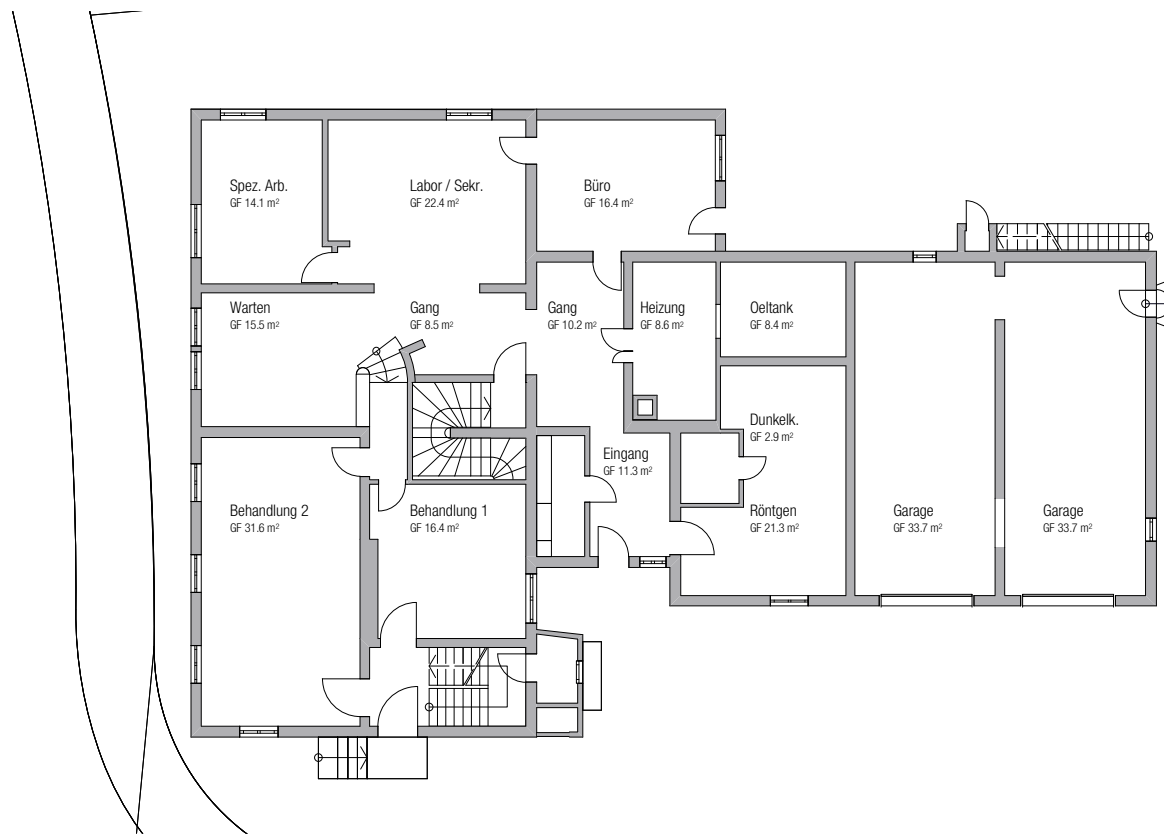


4357



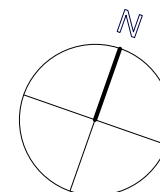
Wohnhaus Zürcherstrasse 63, 8424 Embrach, Parz. 4357

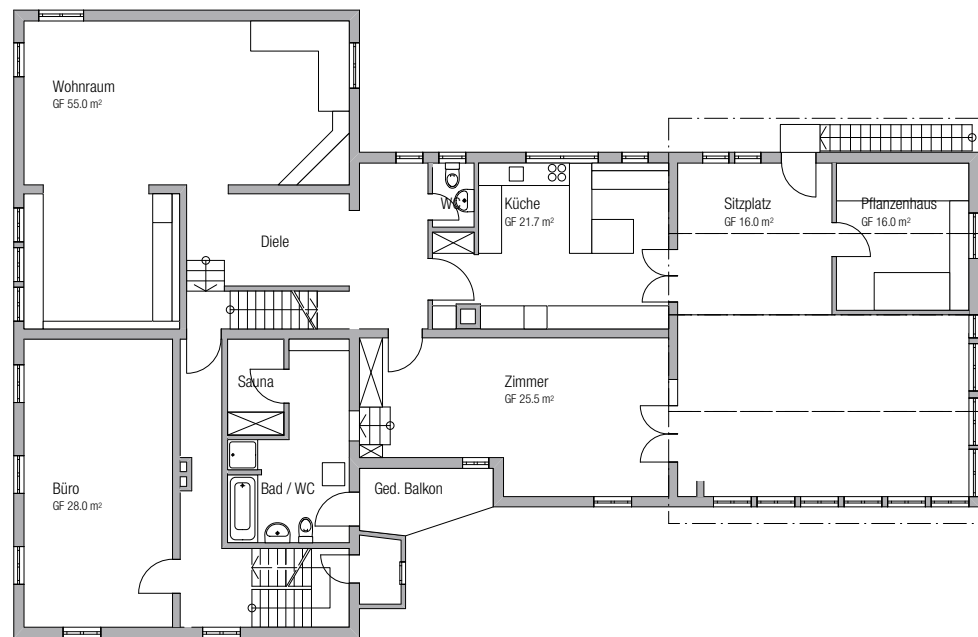
Erdgeschoss Grundriss Mst. 1:200

Bauherrschaft:

Architekt:
Architekturbüro Hirsig & Hirsig Gletscherblick 6085 Hasliberg Goldern
Tel 033 972 40 50 mail@hirsighirsig.ch

Plan Nr. 1806_2001 Gr. A4 Gez. 13.03.2018af Rev. 2.10.2019th





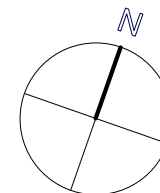
Wohnhaus Zürcherstrasse 63, 8424 Embrach, Parz. 4357

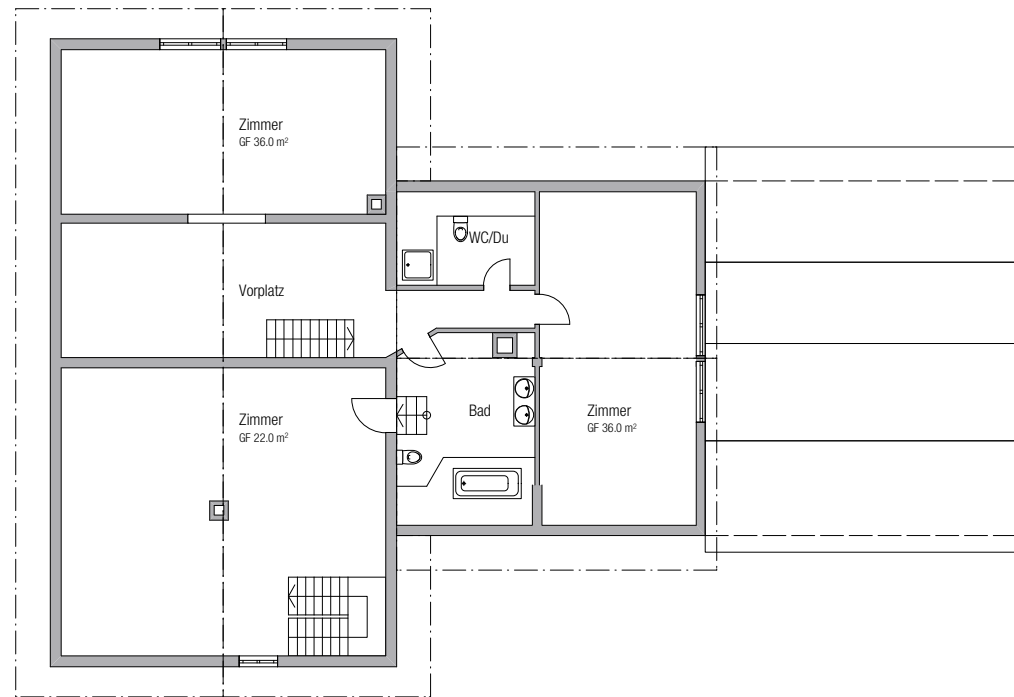
Obergeschoss Grundriss Mst. 1:200

Bauherrschaft:

Architekt:
Architekturbüro Hirsig & Hirsig Gletscherblick 6085 Hasliberg Goldern
Tel 033 972 40 50 mail@hirsighirsig.ch

Plan Nr. 1806_2002 Gr. A4 Gez. 13.03.2018af Rev. 7.10.2018th





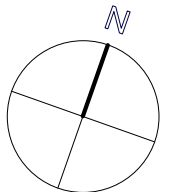
Wohnhaus Zürcherstrasse 63, 8424 Embrach, Parz. 4357

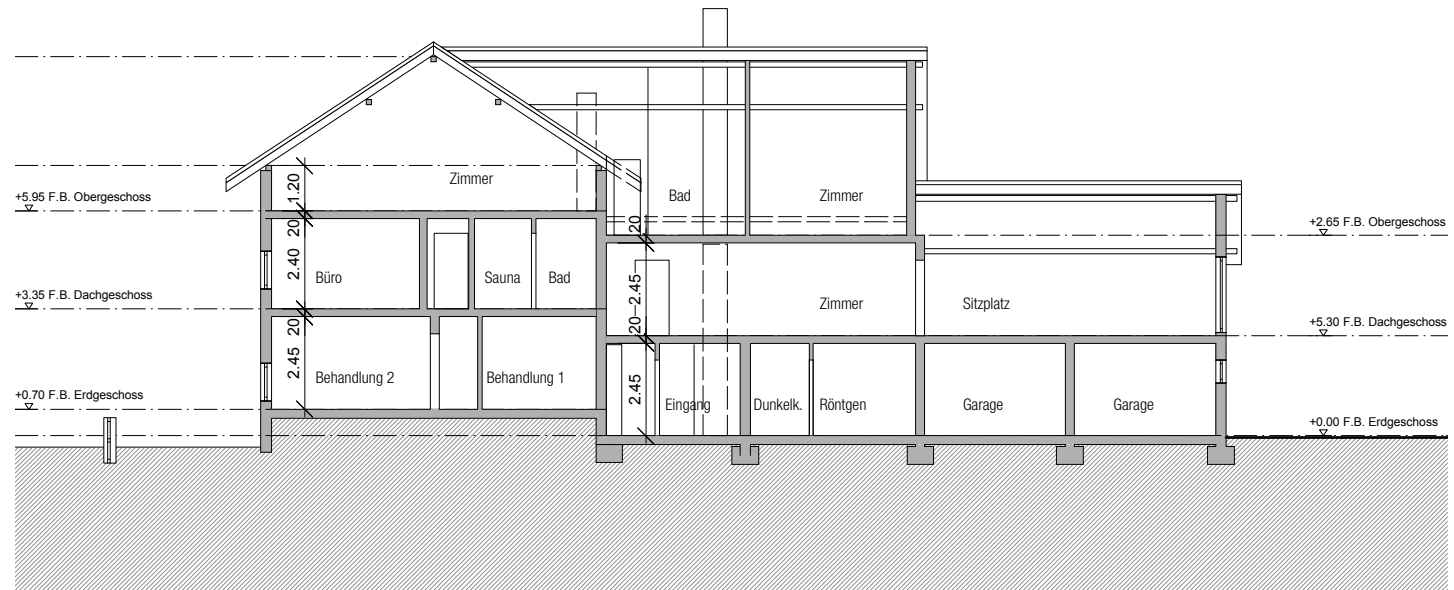
Dachgeschoss Grundriss Mst. 1:200

Bauherrschaft:

Architekt:
Architekturbüro Hirsig & Hirsig Gletscherblick 6085 Hasliberg Goldern
Tel 033 972 40 50 mail@hirsighirsig.ch

Plan Nr. 1806_2003 Gr. A4 Gez. 13.03.2018af Rev. 7.10.2018th





Wohnhaus Zürcherstrasse 63, 8424 Embrach, Parz. 4357

Längsschnitt Mst. 1:200

Bauherrschaft:

Architekt:
 Architekturbüro Hirsig & Hirsig Gletscherblick 6085 Hasliberg Goldern
 Tel 033 972 40 50 mail@hirsighirsig.ch

Plan Nr. 1806_2004 Gr. A4 Gez. 13.03.2018af Rev. 7.10.2018th

