

Eigentumswohnung in Obfelden

Wohnung 26-101

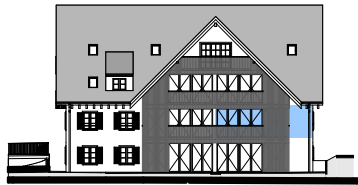
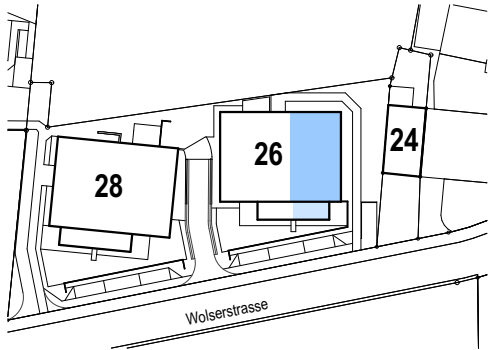
Obergeschoss 4.5 Zimmer

Eigentumsfläche (EF): 103.5m²

Hauptnutzfläche (HNF): 99.5m²

Balkon verglast: 17.0m²

EF (inklusive Innenwände)
HNF (exklusiv Innenwände)



Masstab 1:100

