

Zu vermieten

Zürich, Stampfenbachstrasse 63

Ihr neues Büro direkt am Puls der Stadt



Adresse Stampfenbachstrasse 63, 8006 Zürich

Angebot 153 m² im 3. OG
Die Liegenschaft mit Baujahr 1914 wurde im 2016 umfassend saniert.

Ausstattung

- Boden: Unterlagsboden mit Kugelgarnteppich (Belag mieterseits)
- Wände: Grundputz roh
- Decke: Grundputz roh (Abgehängte Deckenkonstruktion mieterseits)
- Elektrisch: Ab Hauptverteilung Mietersache (Bestehende Verteilung mieterseits)
- Sanitär: Ausgebaute Toilettenanlage (2 WCs inkl. abgetrenntem Vorraum), Dusche und IV-WC im Untergeschoss zur Mitbenützung

Es besteht die Möglichkeit, den aktuellen Mieterausbau zu übernehmen.

Lage Mitten in der Stadt Zürich, nur 5 Gehminuten zum Hauptbahnhof. Die nächste Tramhaltestelle „Stampfenbachplatz“ sowie das Naherholungsgebiet Limmat sind innert einer Gehminute erreichbar. Ausserdem ist der Autobahnanschluss nur rund 600 Meter von der Liegenschaft entfernt.

Mietzins

Nettomiete	CHF 390/m ² p.a.
Nebenkosten	CHF 30/m ² p.a.

Verfügbarkeit Per sofort oder nach Vereinbarung

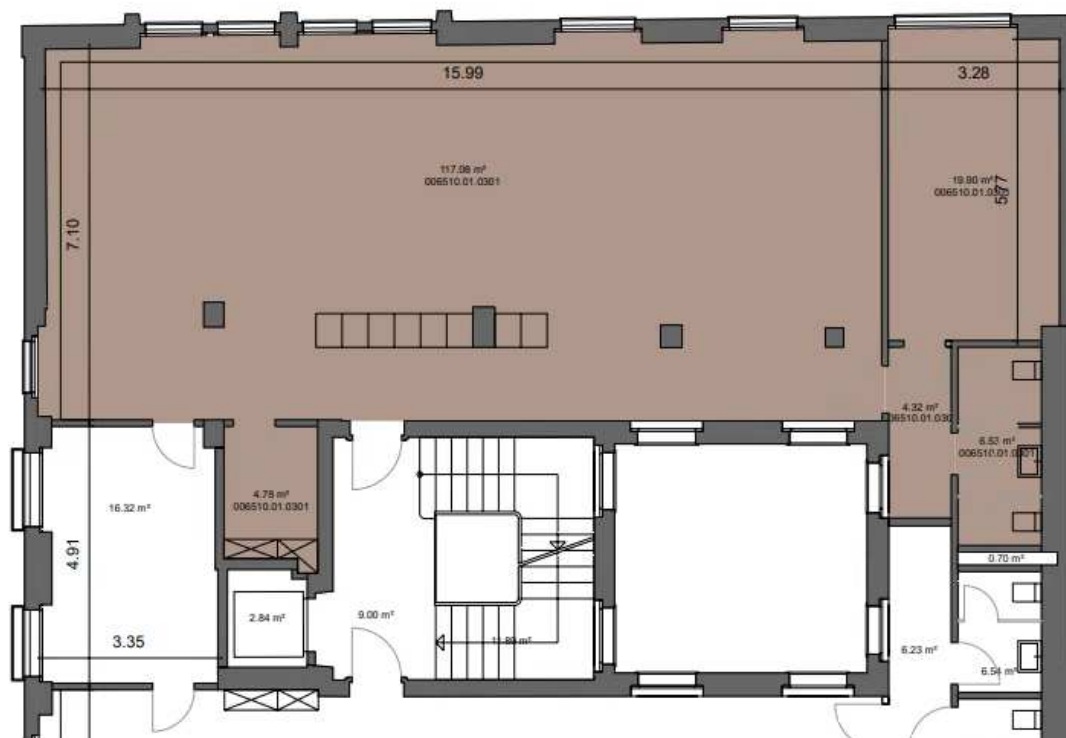
Kontakt

Ramon Gehrig	ramon.gehrig@bvk.ch
Tel. 058 470 47 19	www.bvk.ch

Zu vermieten

Zürich, Stampfenbachstrasse 63

Grundriss



Stockwerk 3. OG Bürofläche mit 153 m²