

4.Etage Leerstand - Raumnummer 45 und 46 - 42.60m²

Rennweg 30, 8001 Zürich

Kurzbezeichnungen :

WM/TU=Waschmaschine/Tumbler RH=Raumhöhe BF=Bodenfläche

Wohnungsfläche (mit Innenwand ohne Aussenwand) :

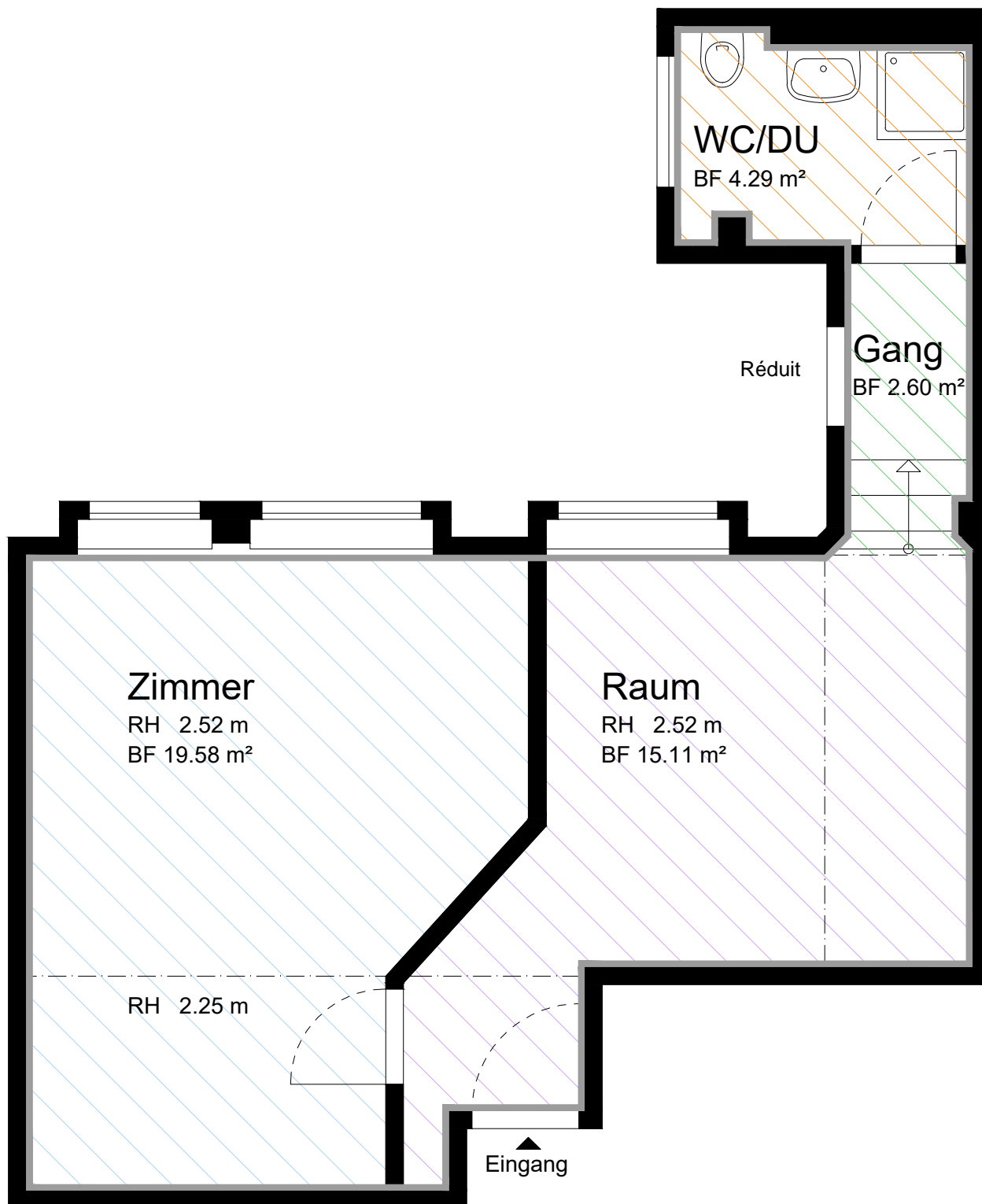
Raumnummer 45 und 46 = 42.60m²

Format: A4 Masstab 1:50



a.hug architekt
st.niklausstrasse 1
8103 unterengstringen
fon 044 751 18 90
fax 044 750 22 14
mail info@ahug.ch

GEZ. A.K. Dat. 06.10.20



Grundriss Raumnummer 45 und 46 MST. 1:50

Masstab 1:50

