

Made for work. Designed for people.

### Übersicht



Leutschenbachstrasse 95  
8050 Zürich

### Büro

Etage: 4. Etage  
Nutzfläche: 75 m<sup>2</sup>  
Verfügbar: nach Vereinbarung

**Miete/Monat: CHF 290.--**  
**Netto Miete: CHF 250.--**  
**Nebenkosten: CHF 40.--**

### Lage

-  Lageplan
-  Steuerrechner

### Arbeitswegberechnung

Auto  Öffentl. Verkehr

[ Adresse des Wohnortes ]

Route berechnen

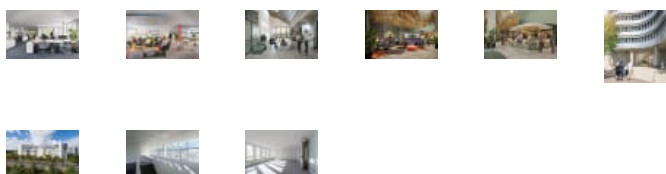
### Ausstattung

- Aussicht
- Lift
- Garage / Einstellplatz
- Toiletten

### Bilder



 Bild vergrößern



 Projektwebseite

### Beschreibung

**Suchen Sie Büroflächen in einem inspirierenden Umfeld mit besten ÖV-Verbindungen?**

Im Z.ONE im aufstrebenden Zürich Nord stehen auf sieben Etagen gesamthaft rund 7'000 m<sup>2</sup> Büro- und Gewerberäume zur Verfügung. Ein hauseigenes öffentliches Parkhaus mit über 200 Parkplätzen und diverse Lagerräume runden das Angebot ab.

### Wir bieten:

- Helle und moderne Büro- und Gewerberäume ab 75 m<sup>2</sup>
- Top Infrastruktur
- Umfassende Services

### Zum Objekt:

**Z.ONE steht für drei Zonen, welche in einem dynamischen Zusammenspiel funktionieren:**

**Office Zone:** Die Büroflächen werden in einem erweiterten Grundausbau (Doppelboden inkl. Belag, Akustikdecken und sanierte Toilettenanlagen) angeboten und bieten «Open Space»- sowie Einzelbürokonzepten einfache Gestaltungsmöglichkeiten. Die Attikaflächen im 6. und 7. Obergeschoss verfügen ausserdem über eine Kühlung und Lüftung im Grundausbau.

**Network Zone:** Die Network Zone im Erdgeschoss der Liegenschaft dient als Treffpunkt und Austauschmöglichkeit für alle Mieter. Es stehen dafür ein Restaurant sowie eine Cafe/Bar mit Sitzmöglichkeiten zur Verfügung.

**Service Zone:** Im Zone können von diversen Dienstleistungen profitiert werden. Es steht ein Postdienst für Briefe und Pakete, eine Kindertagesstätte sowie ein Gratis WLAN im ganzen Haus zur Verfügung. Weitere Dienstleistungen sind angedacht oder bereits in Aufbereitung.


### Wir befinden uns an optimaler Lage:

Das **Z.ONE** befindet sich im Leutschenbachquartier. In den nächsten Jahren entstehen neue Wohnliegenschaften, welche das Quartier weiter beleben. Der Standort zeichnet sich durch die gute Verbindung zum Bahnhof Oerlikon und den Zürcher Flughafen aus (ÖV und Individualverkehr). In der Nachbarschaft haben sich namhafte Firmen wie die Bank Credit Suisse und das Schweizer Fernsehen niedergelassen und tragen zu einem hochwertigen Umfeld bei.

**Wir freuen uns über Ihre Kontaktaufnahme!**

# BVK

BVK  
Personalvorsorge des Kantons  
Zürich  
Obstgartenstrasse 21  
8006 Zürich

 Mietobjekte dieses Anbieters

### Kontakt

Name: Anica Ochsner  
Telefon anzeigen

### Online bewerben

**Entspannter und  
schneller bewerben.**

Jetzt online bewerben

Kontaktieren Sie direkt den  
Inserenten:

Anrede \*

Frau  Herr

Vorname \*

Name \*

Telefon \*

 oder

E-Mail \*

Strasse, Nr. \*

PLZ \*

Ort \*

Land \*

Bemerkung

Kopie an mich senden

\* Pflichtfeld

 Drucken

 E-Mail to a friend

 In Merkliste speichern

Inseratenummer:  
Objektreferenz: 6522-01-0411.

 Verdächtiges Inserat melden

