

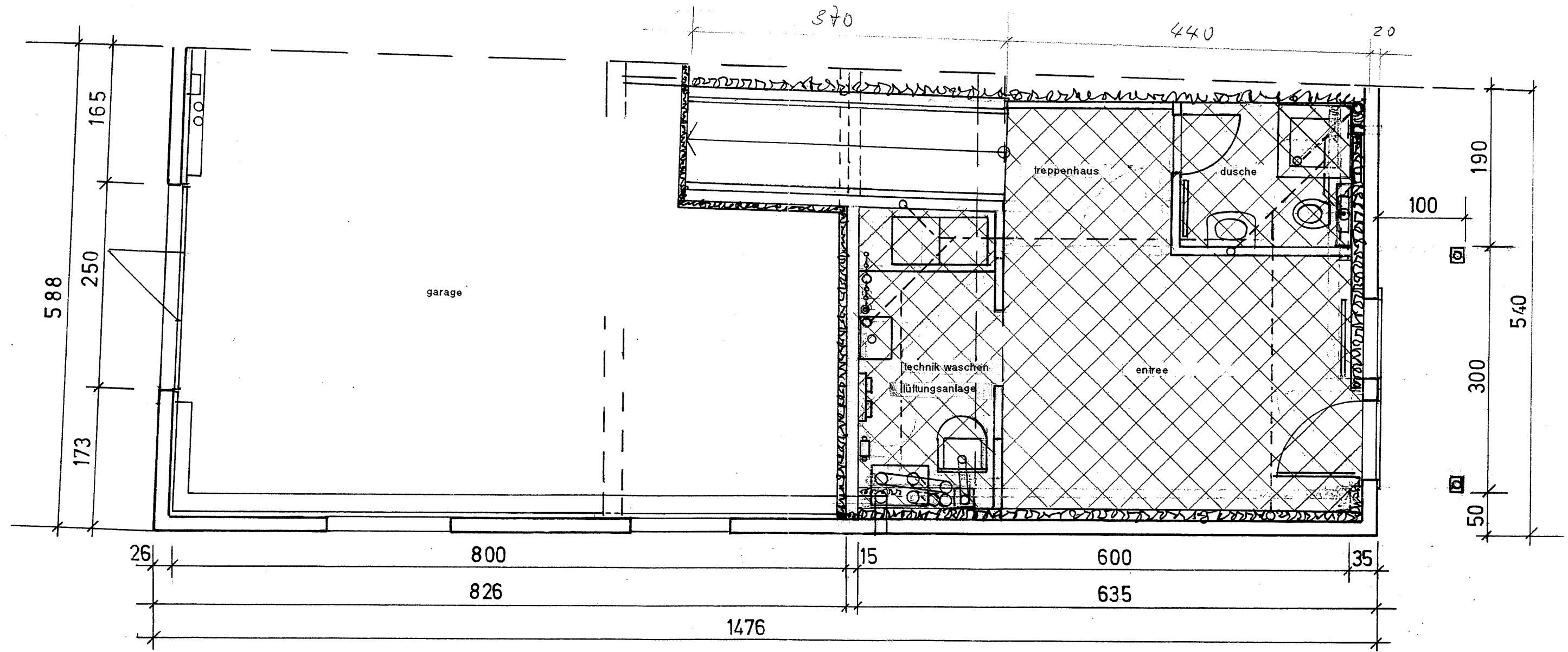
ub brodlaubegass 5  
8260 stein am rhein

zolg innenarchitektur  
postfach 474 brodlaubegass 3  
ch-8260 stein am rhein

+41 52 741 41 40 +41 79 746 25 05  
zolg@zolg.ch www.zolg.ch

erdgeschoss

Alle Masse am Bau  
kontrollieren



ub brodlaubegass 5  
8260 stein am rhein

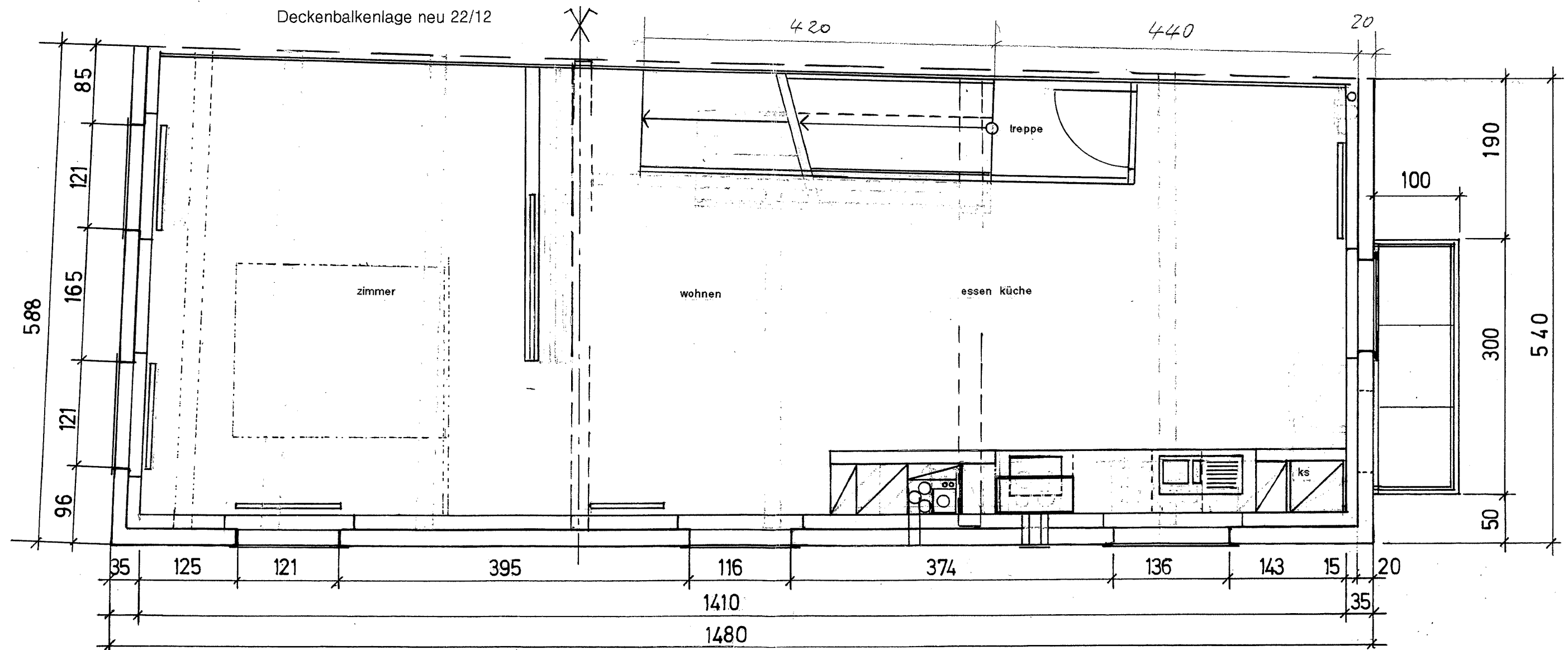
zolg innenarchitektur  
postfach 474 brodlaubegass 3  
ch-8260 stein am rhein

+41 52 741 41 40 +41 79 746 25 05  
zolg@zolg.ch www.zolg.ch  
kv. 20.8.2007 r

Alle Masse am Bau  
kontrollieren

best. Deckenbalkenlage 20/10  
v  
Unterzug ersetzen min. 28/18

### 1. obergeschoss



zolg innenarchitektur  
postfach 474 brodlaubegass 3  
ch-8260 stein am rhein

+41 52 741 41 40 +41 79 746 25 05  
zolg@zolg.ch www.zolg.ch

Alle Masse am Bau  
kontrollieren

## 2. obergeschoss

