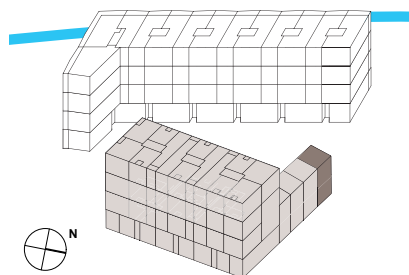


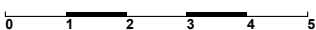
BIRSMATT: Wohnqualität in Aesch

4.5 Zimmer-
Maisonettewohnung 114,2 m²
Kellergeschoss 36,5 m²
Sitzplatz 9,5 m²

Stock Wohnung Brutto-Mietzins
UG/EG/1.OG M4 CHF 2675.-



Bahnhof Aesch



B = Backofen | K = Kühlschrank | G = Garderobe | GM = Geschirrspülmaschine | W/T = Waschmaschine/Tumbler

GRIBI Vermarktung AG

Birsstrasse 320B
CH-4052 Basel
+41 61 690 40 46
birmsatt@gribi.com
www.gribi.com

www.birmsatt.ch

GRIBI

CHANGING REAL ESTATE