



# GS04.01.02

## 4.5-Zimmer-Wohnung

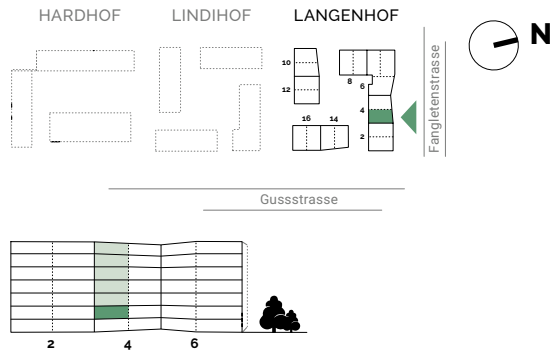
### Gussstrasse 4

8180 Bülach

#### 1. Obergeschoss

Wohnfläche: 103.55 m<sup>2</sup>

Loggia: 22.74 m<sup>2</sup>



#### Typengleiche Wohnungen:

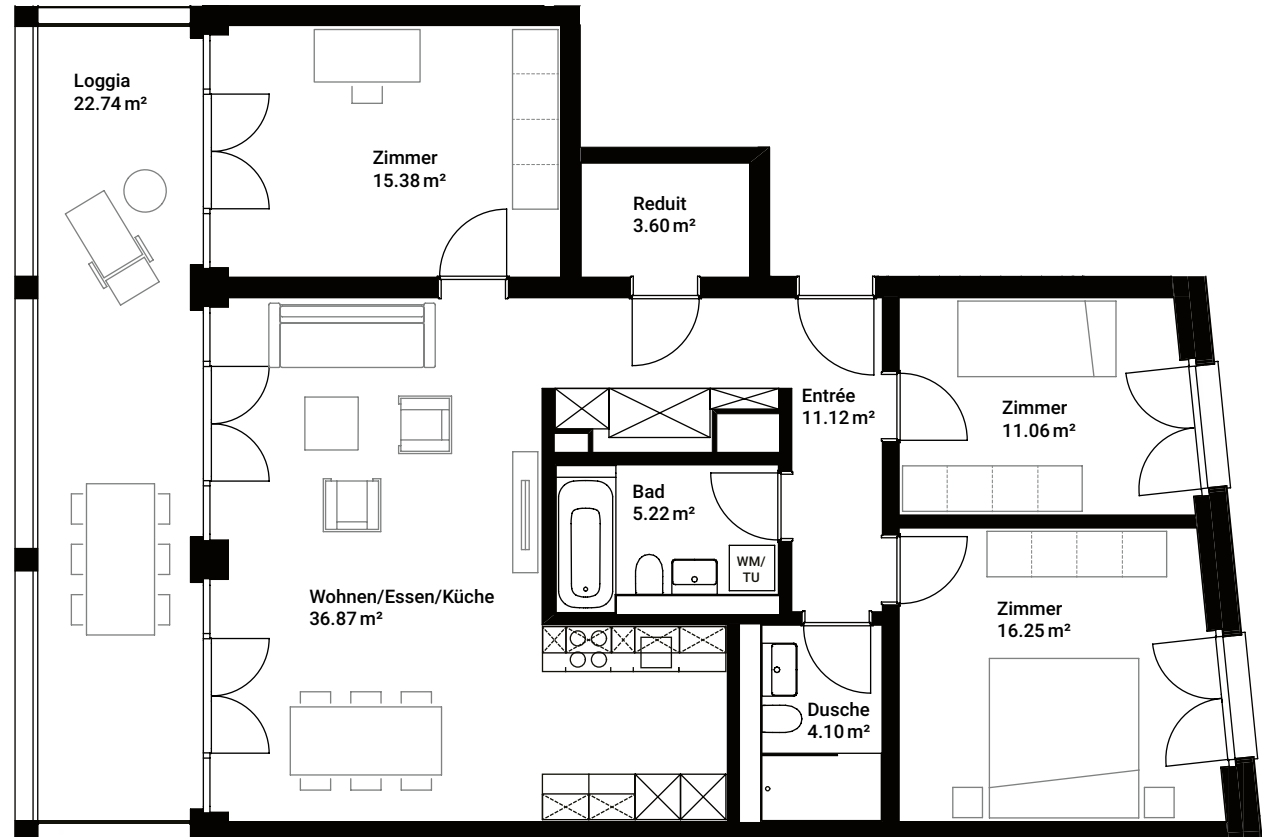
GS04.02.02    GS04.05.02  
GS04.03.02    GS04.06.02  
GS04.04.02

#### VERMARKTUNG UND VERMIETUNG

**PRIVERA**  
Mehr Wert für Immobilien

PRIVERA AG  
Husacherstrasse 3  
CH-8304 Wallisellen

+41 58 715 79 79  
info@imguss.ch  
www.imguss.ch



Stand Mai 2018. Alle Angaben, Pläne, Zeichnungen usw. sind unverbindlich. Die Möblierung auf den Plänen und die Visualisierungen dienen als Beispiele und zeigen nicht immer den endgültigen Ausbau. Änderungen bleiben bis Bauvollendung vorbehalten.

