

Erlenweg 1-11, 4805 Brittnau

# Wohnungsgrundriss 4<sup>1/2</sup> Zi-Whg 134.85m<sup>2</sup>

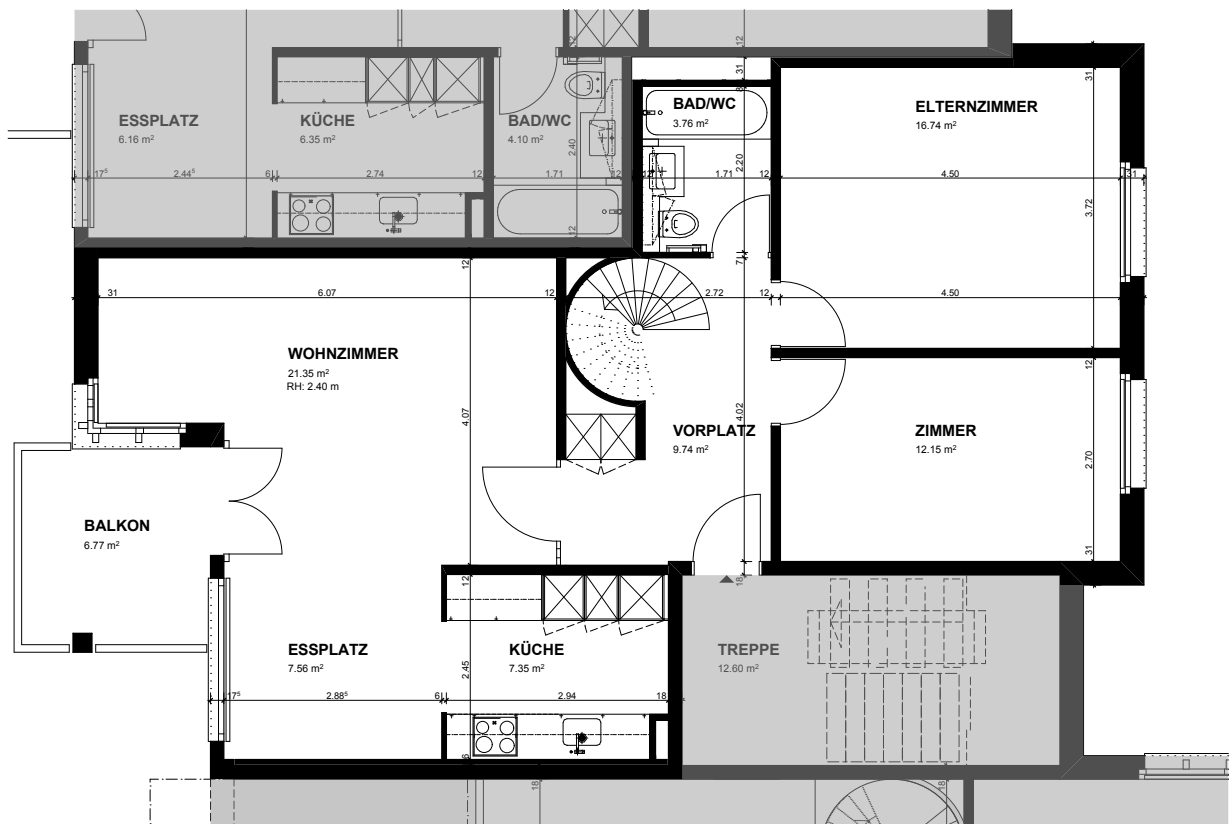
WHG Nr. 3032

1:100

04.11.2013, A4

Batimo AG Architekten SIA, Strengelbacherstr. 4d, 4800 Zofingen

3.Obergeschoss



## 4. Obergeschoss

