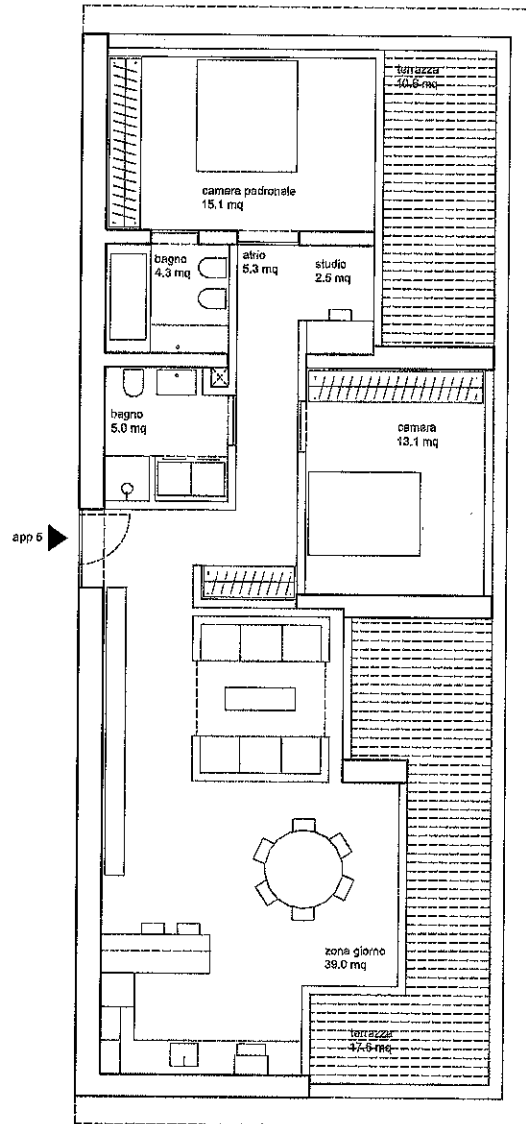
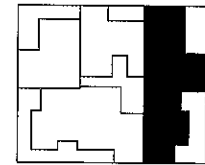


## APPARTAMENTO 5

Livello 1°

Appartamento 3½ locali  
Superficie computabile 125.0 mq



### Superfici calpestabili

Zona giorno + cucina	39.0 mq
Camera padronale	15.1 mq
Camera	13.1 mq
Bagno	4.3 mq
Bagno + lavanderia	5.0 mq
Studio	2.5 mq
Atrio	5.3 mq
<hr/>	
<b>TOTALE</b>	<b>84.3 mq</b>

SUL appartamento	108.6 mq
terrazze (nette)	28.2 mq
cantina (netta)	9.5 mq

da é comprensiva di muri perimetrali e divisori interni,  
gli altri alloggi calcolati al 50%.  
abile corrisponde al 100% SUL appartamento, 50%  
e 25% cantine. Disegno puramente illustrativo